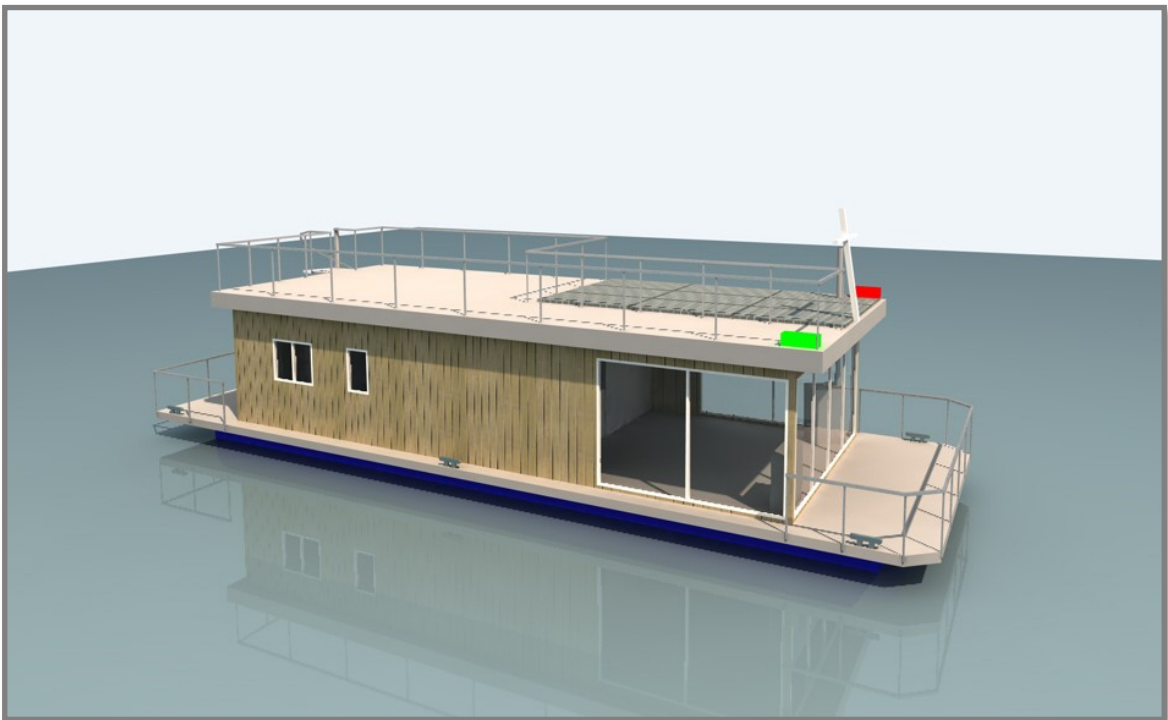




Hausboot Typ „Sneek 49“



www.LST-Boatin.NL

De achterliggende gedachte

Er is bijna geen ontspannender manier van leven dan op het water. Wij wonen zelf al vele jaren in de regio Friesland in Nederland en hebben deze unieke natuur zo intensief leren kennen en vooral leren liefhebben.

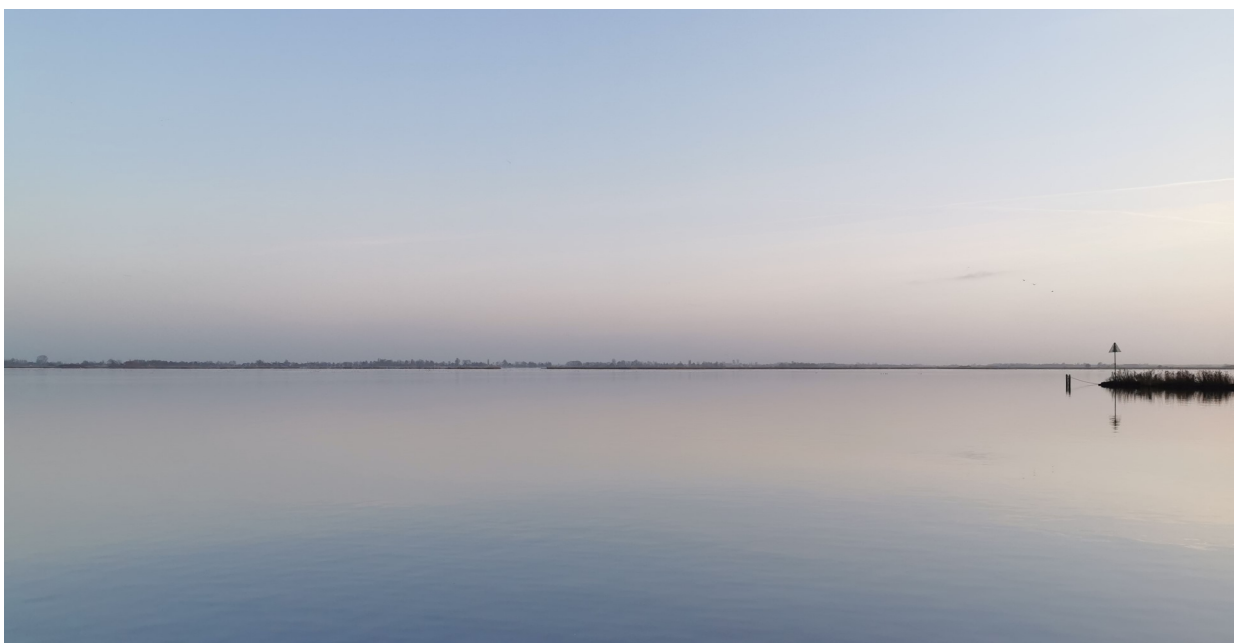
Uit deze liefde ontstond toen het idee van permanent wonen op het water. Daarmee begonnen de plannen voor een woonboot die is afgestemd op de situatie en omstandigheden in Friesland.

Het belangrijkste voor ons was om zo zelfvoorzienend mogelijk te zijn, omdat havens en aanlegplaatsen buiten het seizoen van begin tot eind oktober vaak gesloten zijn. Ook wilden we langer uitsluitend in de vrije natuur kunnen liggen.

Daarom hebben we deze woonboot uitgerust met systemen die in deze vorm uniek zijn in de regio en die het mogelijk maken om permanent en bijna zelfvoorzienend op deze woonboot te wonen en te werken.

Een krachtige FV-systeem met 3,01 kWp in combinatie met een 22,3 kW/h stroomopslag voorzien de woonboot van voldoende elektrische energie. Het drink- en bedrijfswater wordt via een eigen zuiveringssysteem duurzaam gewonnen. En voor het afvalwater is een ultramoderne, volledig biologische waterzuiveringsinstallatie beschikbaar.

Maak op de volgende pagina's kennis met de woonboot 'Type Sneek 49 'en stel uw eigen inrichtings- en uitrustingsconcept samen.



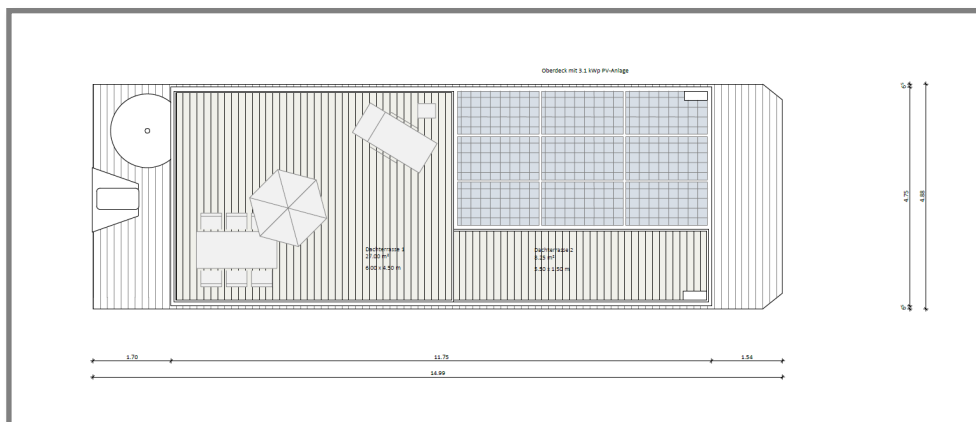
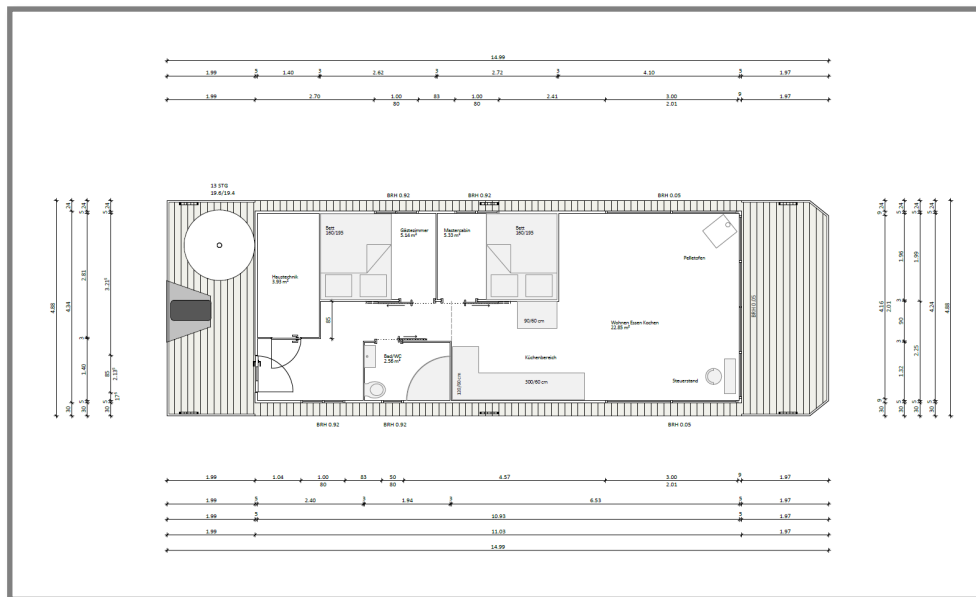
Die wichtigsten technischen Daten

Lengte:	14,95 Meter, zonder vaarbeweijs in NL te vaaren
Breed:	ca. 4,90 Meter
Hoogte:	ca. 4,50 Meter
Diepgang:	ca. 0,9 Meter
Max. Opvarenden:	Vast 2 + 2 ++ 2, maximaal 12 als daggasten
Woonruimte:	ca. 50 m ² binnen, extra terrassen mogelijk
Certifocering:	CE D , CE C mogelijk op navraag
Romp:	Trimarann, op navraag ook katamaraan
Rompmateriaal:	Aluminium
Opbouw:	Hout, volledig geïsoleerd
Bestuuring:	Binnenstuurstand, 2te stuurstand op bovendek optioneel
Motorisering:	2x 60 PS Mercury CT (Standaard)
Tank:	2x 90 Liter kunststof tank, vast verboud in de romp
Extra:	Boeg- een hekschroef
Drinkwater:	400 L RVS-tank
Vuiltwater:	ENTERON 50® biologisch rioolwatersystem
Energie:	Boot = 24V, opbouw 230V



Plattegronden

In principe kunnen wij bijna alle plattegronden in het kader van de certificeringsvoorschriften realiseren. Graag maken wij tegen een kleine vergoeding een 3D-ontwerp inclusief verschillende virtuele buitenaanzichten.



Impressies van de Houseboat „HEARTBEAT“



Boeg-Terras, ca. 10 m²

Dak-Terras, ca. 30 m²



Eethoek met keuken

Salon met stuurstand



Master-Slaapkamer

Energiemanagement



Basisuitrusting, basisprijs € 289.000 netto

Romp/nautisch/techniek

Trimaran-romp, compleet in aluminium, aluminium draagwerk, >32t drijfvermogen

Binnenstuurstand incl. IR achteruitrijcamera en schakelpaneel, hydraulische besturing, elektronische motorbesturing oor 2 motoren MERCURY 60 pk CT

Nautische verlichting led (positielampen, toplicht, achterlicht, ankerlicht)

Boeganker, verzinkt, 20kg incl. elektrische ankerlier en 50m ketting (8mm)

Binnenstuurstand met nautisch bedieningspaneel 24V

Autonoom elektrisch 24V-systeem met 2x 150 Ah AGM-accu en Victron BlueSmart-laadsysteem (30A), 4x 230 Ah (12V) verbruiksaccu's incl. lader en walstroomaansluiting

2x 90L kunststof brandstoftank, watertank 400L roestvrij staal

ENTERON 50® biologische waterzuiveringsinstallatie

Opbouw/interieur

Opbouw in houten balkenconstructie, buitenwanden 100 mm isolatie, binnenwanden 60 mm isolatie, ca. 2,30 m plafondhoogte

Binnenmuren in natuurlijke houten lambrisering incl. 1x beschermende lak (beits)

Buitenmuren in kunststofbeplating

Alle ramen in kunststof met dubbel glas, afsluitbaar, boegterrasdeuren: draaideur als toegangsdeur, dubbelvleugelig

Ingang deur kunststof/aluminium, inbraakwerend

Vloerbedekking in de woongedeelten. Laminaat, badkamers/technische ruimte waterdicht pvc

Plafondbekleding MDF-panelen incl. led hoogspanningsspot in alle ruimtes

Standaard keukenblok incl. 2 pits gaskookplaat, spoelbak, oven, koelkast

2x bedden 160x200 cm, vast ingebouwd met opbergruimte onder de lattenbodems, slaapbank prijscategorie A in de salon

Inbouwmeubilair prijscategorie A in beide slaapkamers (kledingkast, dressoir)

Standaard badkamer met douche, el. WC (24V), wastafel, spiegelkast, el. handdoekdroger

Inkijkbescherming op alle ramen 'Plissee' incl. warmtebeveiliging

Pelletkachel (7 kW) in de salon, IR-verwarmingen (800W-paneel) in de slaapkamers

Binnendeuren als schuifdeuren, technische ruimte als draaideur

Dak volledig dicht, volledig bekleed met EPDM-folie (1,5 mm)

Opties (Uittreksel)

Romp/nautisch/techniek

Motor: 2x 100 pk MERCURY CT in plaats van 2x 60 pk

Boeg- / hekschroef SIDEPOWER 24V incl. afstandsbediening

Zelfvoorzienende drinkwatervoorziening (alleen voor zoet water)

Generator 4 kW, supergeluidsisolatie incl. 50L tank

3,6 kWp PV-installatie incl. electriciteitsopslag 15 kW/h (LiFePO4)

Airconditioningssysteem (3x 3,5 kW, verwarmen, koelen, drogen) in alle woon- en slaapkamers incl. warmtepomp

Opbouw/interieur

Wandbekleding binnen aluminium panelen in plaats van hout

Wandbekleding buiten aluminium panelen

Echt houten parket in alle woonruimtes, optioneel met el. IR vloerverwarming

Wellnessbad incl. douchetempel met stoomsauna

Buitendouche (warm en koud water) op het achterdek

Toegankelijk dakterras met WPC-bekleding, incl. aluminium reling en wenteltrap

Goederenlift 20 kg naar dakterras

Buitenkeuken in roestvrij staal op het dakterras incl. warm-/koudwateraansluiting

Echt houten loungeset voor 6-8 personen incl. kussenbox

Variabele pergola boven de loungehoek

led dakverlichting op het gehele bovendek

Whirlpool voor 4 personen (opblaasbaar) op het bovendek, incl. wateraansluiting

2. Stuurstand op het bovendek

Automatisch satellietstelsel voor 1 tot 2 tv's

Smart-TV in de salon en/of master bedroom, elektrische houder in de salon

Led-buitespots (24V) rondom

IR-camerasysteem met wifi en harde schijf, 4 buitencamera's

Smart Home-systeem (voor 230V-lichtnet)

Verdere opties en uitrusting op aanvraag

LST Boatin - Wat ons speciaal maakt

Het team

Onze woonboten zijn speciaal ontworpen voor de behoeften en omstandigheden in Nederland. Daarom werken wij samen met zowel Duitse als regionale gespecialiseerde bedrijven om uw droomhuis op het water te realiseren. Dit heeft als voordeel dat de componenten die regelmatig onderhoud en controle vereisen, uitsluitend door regionale partnerbedrijven worden geïnstalleerd, zodat er slechts lage onderhoudskosten zijn.

Alle werkzaamheden en bouwfases worden door ons centraal gecoördineerd en gecontroleerd, zodat de hoogste kwaliteit kan worden bereikt. Vanzelfsprekend gebruiken wij uitsluitend goedgekeurde en CE-gecertificeerde systemen en materialen. Wij staan natuurlijk ook na aankoop en levering altijd tot uw beschikking als contactpersoon en wij coördineren graag het onderhoud van uw woonboot.

Uiteraard helpen wij u ook graag bij het vinden van een langdurige ligplaats in de regio Friesland. Wilt u uw woonboot niet alleen zelf gebruiken, maar ook verhuren? Ook hiervoor bieden wij uitgebreide pakketten aan, neem hiervoor contact met ons op voor een individuele offerte.

Het verloop van de bestelling tot aan de levering

In de eerste stap maken we met u persoonlijk een eerste ruwe schets met alle gewenste opties, zodat we een geschatte prijs kunnen berekenen. Als u in principe tevreden bent met deze eerste offerte, laten wij een ingenieursbureau tegen een kleine vergoeding een gedetailleerd ontwerp maken, inclusief een 3D-visualisatie. Deze kleine vergoeding brengen wij uiteraard in rekening bij het ondertekenen van het koopcontract. Ook heeft u de mogelijkheid om een paar dagen op onze **HEARTBEAT** door te brengen om een 'echte' indruk te krijgen van het leven op het water. Ook hiervoor brengen wij de charterkosten in rekening bij het ondertekenen van het koopcontract.

Na ondertekening van het contract en ontvangst van de eerste termijnen, bestellen we onmiddellijk alle materialen en systemen en slaan we ze op in onze productiefaciliteiten, zodat wij de berekende bouwprijs kunnen handhaven ongeacht de voltooiing van de afzonderlijke bouwfases. Dit betekent dat u zich geen zorgen hoeft te maken over latere herberekeningen en hercalculaties. En we kunnen zo ook de afgesproken leverdatum halen, wat belangrijk is voor uw planningszekerheid.

LST Boatin is een merk van LST Cruises and Management B.V.

Directeur: Patric Illigen, KvK-No: 74145134 Btw: NL859787758B01

Office: Edisonstraat 26B, 8606 JJ, Sneek, Nederlande

Tel: +31 6 183 147 56 Mail: Patric@LST-Boatin.NL Web: www.LST-Boatin.NL